

## *Come agisce il Craniosacrale biodinamico*

La salute e l'equilibrio sono fondamentali per il nostro benessere, spesso però il nostro organismo perde il suo ordine interiore e la sua armonia.

Il craniosacrale biodinamico agisce con le forze fondamentali della salute che si trovano all'interno di ogni individuo.

L'attenzione del terapeuta è rivolta ai movimenti ritmici (Respiro Vitale) del nostro corpo e a come riescono a portare ordine, funzionalità e salute al corpo. L'obiettivo principale è trovare, incoraggiare ed agevolare queste espressioni di salute, stimolando la riattivazione delle risorse innate. Il riequilibrio generale del corpo si ottiene quando l'operatore contatta e bilancia il ritmo del liquido cerebrospinale che andrà a sciogliere anche le eventuali tensioni del tessuto fasciale, permettendo così il libero scorrimento di tutti i fluidi.

In risposta a traumi fisici, come urti o colpi, stress emotivi, shock, traumi, paure, fobie, i tessuti del corpo si contraggono e tanto più è forte lo shock, tanto i tessuti tendono a trattenere l'informazione e a rimanere contratti. Tutto questo fa sì che può diminuire l'efficacia del corpo e il suo funzionamento, dando inizio ad una serie di problemi che si svilupperanno anche negli anni a venire. Le restrizioni del

funzionamento del corpo, si mostrano attraverso il ritmo cranio sacrale.

I terapeuti in cranio sacrale sono preparati a sentire queste impercettibili variazioni del sistema, dando un'opportunità al corpo di lasciare andare le tensioni e di tornare ad un sistema di funzionamento più efficace.

Con il pieno rispetto dell'individuo si permette a ciascuno di conoscere, migliorare e rafforzare le proprie risorse e potenzialità. Questo può accadere anche ad un profondo livello inconscio del corpo.

## *Quali sintomi può trattare*

E' spesso consigliata dopo un'operazione, un incidente, per allergie, artriti, asma, autismo, coliche, condizioni di stress, depressioni, disturbi visivi, dislessia, disordini della mandibola e dell'articolazione temporo-mandibolare, difficoltà di apprendimento, disordini nervosi, dolori alla schiena, dolori mestruali, dolori muscolari, distorsioni, esaurimenti, fatica cronica, iperattività dei bambini, insonnia, emicranie, problemi emotivi, reumatismi, sciatica, sinusiti, problemi spinali, scoliosi, traumi, colpi di frusta e altro.

## *A chi si rivolge la formazione*

I corsi sono rivolti a figure professionali e in formazione nel campo delle discipline Somatiche, ovvero di tutte le discipline concernenti il Corpo, per chi vuole integrare la propria professionalità con una raffinata arte di ascolto e palpazione, (medici e odontoiatri, fisioterapisti, osteopati, chiropratici, naturapati, shiatzuka, riflessologi, massaggiatori e chiunque svolga una professione nel campo della cura del corpo e della salute)

## *La formazione*

Il fulcro del processo formativo è basato sulla capacità di ascolto e di identificazione delle forze intrinseche espresse dal "Sistema respiratorio Primario" e dallo sviluppo della sensibilità individuale nella percezione delle manifestazioni dei ritmi del "respiro della Vita" Al di là delle "conoscenze" teoriche la vera capacità, che è alla base dell'arte dell'ascolto e della palpazione, è fatta di competenze che trascendono le tecniche.

### *Giornata Propedeutica*

**Sabato 11 luglio 2009**, si tiene una giornata dimostrativa dove vengono fornite le basi per un approccio corporeo alla tecnica Craniosacrale Biodinamica.

- Anatomia e fisiologia del Sistema Cranio- sacrale.
- Contatto alle respirazioni corporee.
- Presenza e centralità dell'operatore.
- Modalità nella relazione terapeutica.

In questa occasione potete sperimentare personalmente i benefici di un trattamento Craniosacrale Biodinamico.

**Info e prenotazioni: 347 6910549**

### *Docente*

**Dott. Leonarda Majaron**, operatrice Craniosacrale Professionale dal 1999, collabora con l'Istituto per le Terapie Craniosacrali di Maderu Pincione.

Ha completato la sua formazione con docenti di fama internazionale quali Michael Shea , Michael Kern, Jim Feil, Jaap Van der Wal, Mij Ferret.

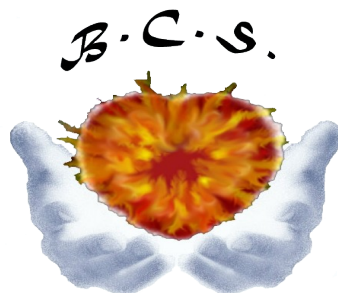
Iscritta al Registro degli Operatori dell'A.C.S.I. (Associazione Cranio Sacrale Italia) e al Craniosacral Therapy Educational Trust di Londra.

### *Tutor*

**Maria Moretto** operatrice Craniosacrale Professionale diplomata nel 2007 presso l'Istituto per le Terapie Craniosacrali di Maderu Pincione.

Ha completato la sua formazione con docenti di fama internazionale quali Michael Shea, Michael Kern, Jim Feil, Jaap Van der Wal.

Iscritta al Registro degli Operatori dell'A.C.S.I. (Associazione Cranio Sacrale Italia).



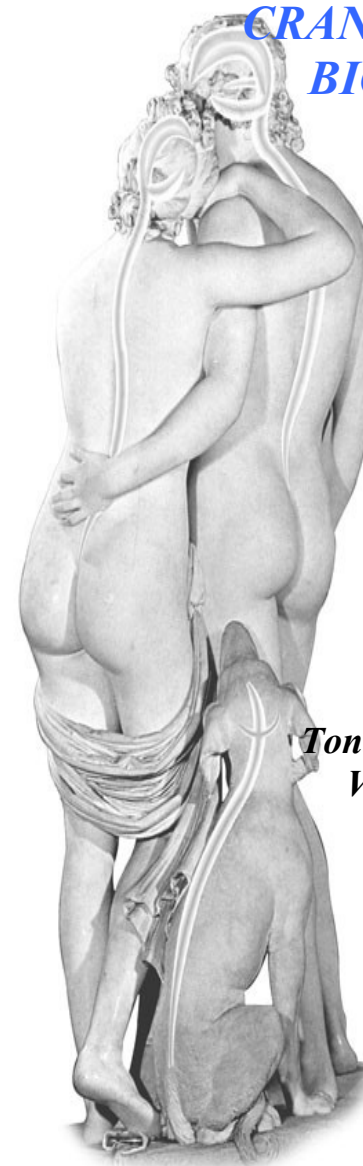
**Associazione Regionale  
Tecnica Biodinamica Craniosacrale**  
*Trieste, Via S. Lazzaro, n° 7*  
*Tel. 347 6910549*  
*www.bcstrieste.it*



**Norma, Villa del Cardinale**  
*www.craniosacrale.it*

**L'Associazione Regionale Biodinamica  
CranioSacrale**  
**in collaborazione con**  
**l'Istituto per la Terapia Cranio-Sacrale**  
**promuove la formazione in**

**CRANIOSACRALE  
BIODINAMICO**



**Presentazione  
Gratuita**

**venerdì  
26 giugno 2009  
alle ore 20.30**

**a  
Portogruaro  
presso la palestra  
Tonica Fitness Center  
Via Prati Guori, 47**